

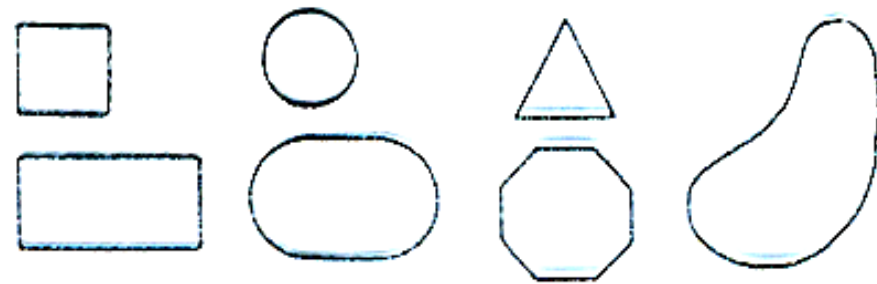
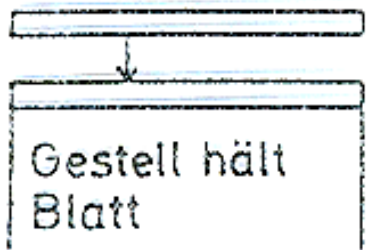
Stoly bez prídavných dosák

- 1) Konštrukčné princípy a tvary stolových dosák
- 2) Nosná časť stolov
- 3) Stolové dosky
- 4) Zmena polohy stolovej dosky

1) Konštrukčné princípy a tvary stolových dosák

Princíp:

- 1) podstave + stolová doska
- 2) závesné kovanie + stolová doska
- 3) stolová doska + nohy



Konstruktions-Prinzip

Blatt-Formen (Platten)

Konštrukčný princíp

Tvar stolovej dosky

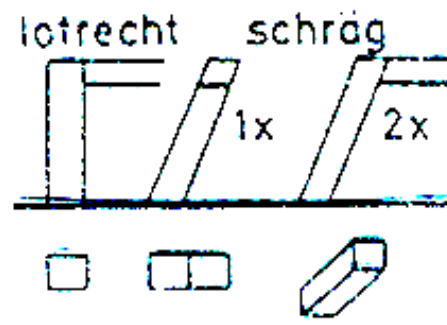
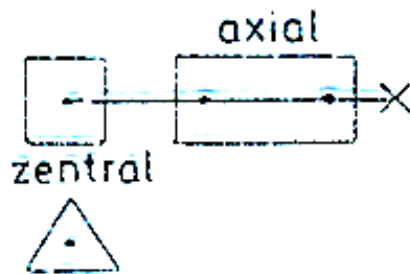
2) Nosná časť stolov

Nohy

neutral



gerichtet



Bein - Anordnung

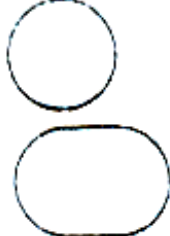
Bein - Stellung

Nohy - počet a usporiadanie

eckig



rund



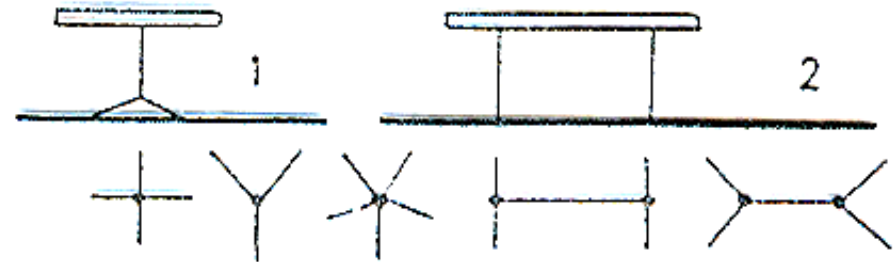
zusammen-
gesetzt



Beispiele

Bein - Profil

Nohy - poloha



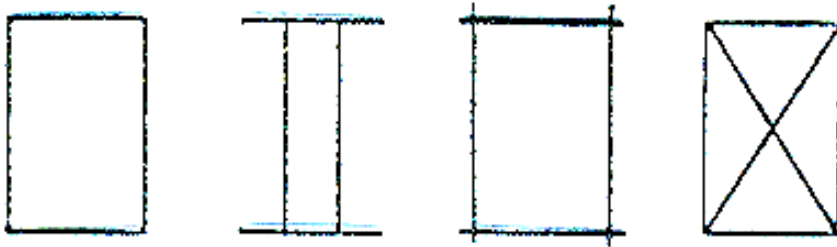
Säulen + Füße

Nohy - tvar

Podstavec

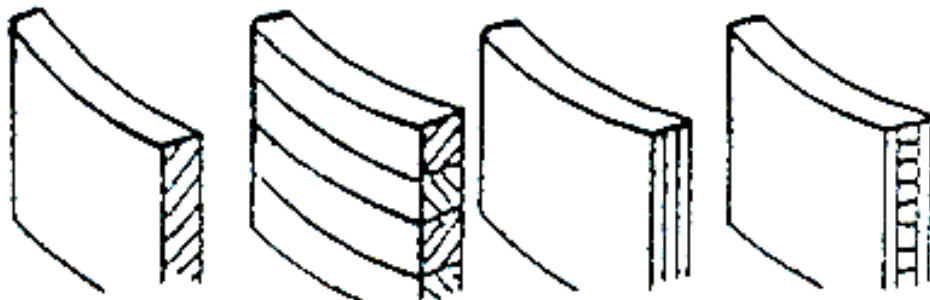
2) Nosná časť stolov

Luby



Zargen - Anordnungen

Luby - počet a usporiadanie



Schneiden Stapeln

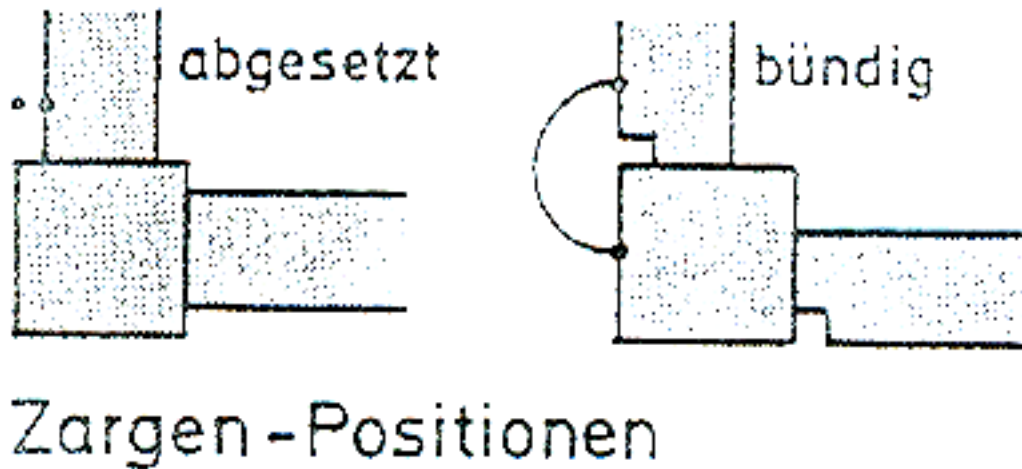
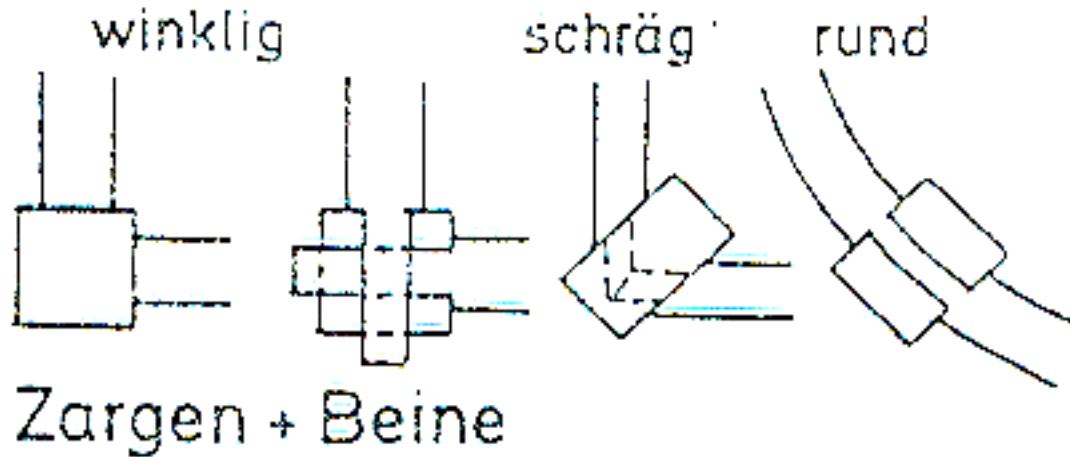
Dickten

runde Zargen

Luby - tvarované

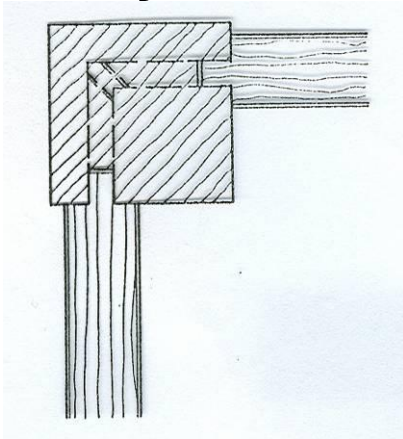
2) Nosná časť stolov

Luby a nohy

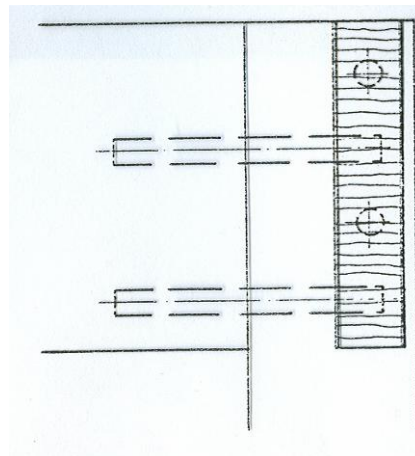
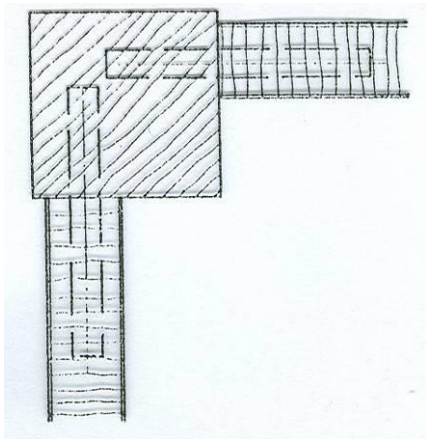


2) Nosná časť stolov

Luby a nohy – nedemontovateľné spojenie – a)



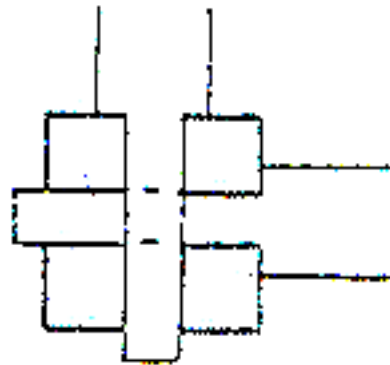
Zadlabaný čap s perom



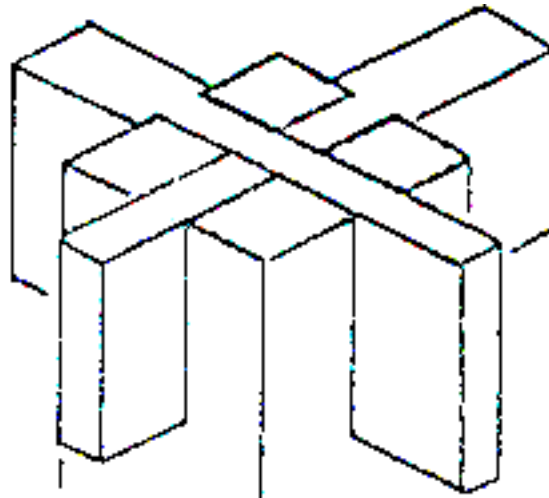
Na kolíky

2) Nosná časť stolov

Luby a nohy – nedemontovateľné spojenie – b)



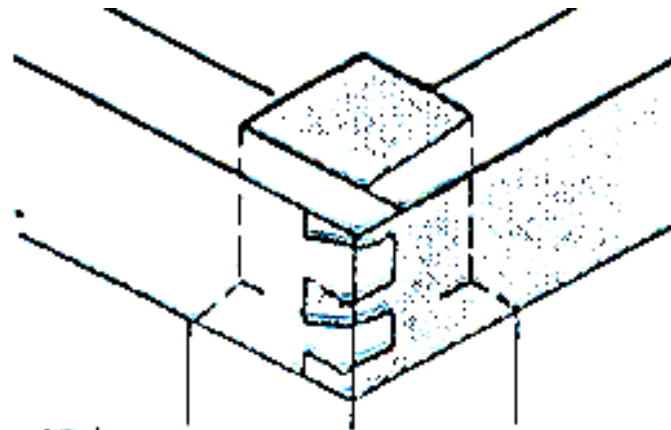
ausgeklinkt



Na preplatovanie



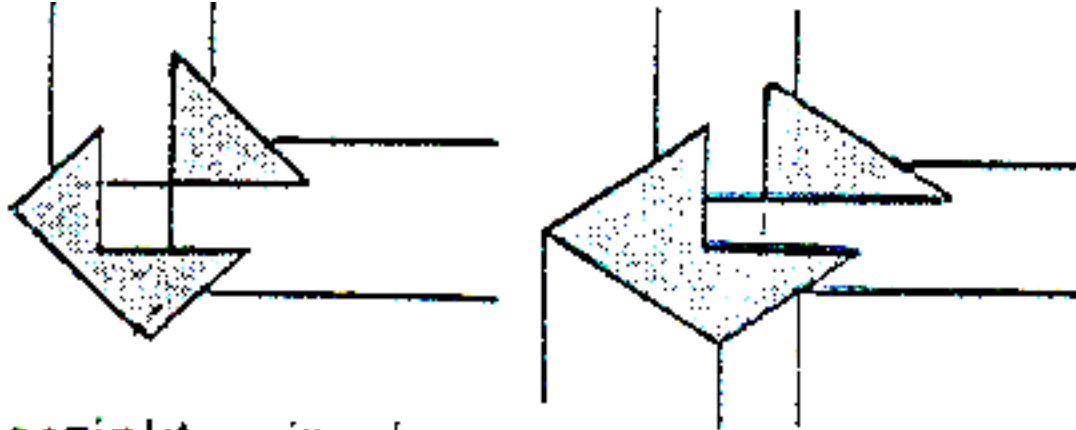
gezinkt + abgesetzt



Na ozuby

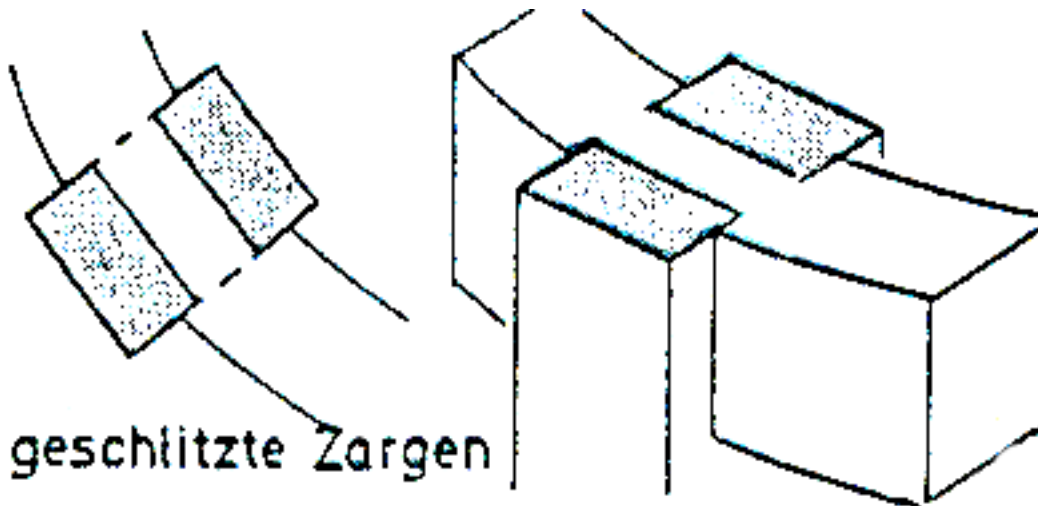
2) Nosná časť stolov

Luby a nohy – nedemontovateľné spojenie – c)



gezinkt + eingelassen

Na ozuby

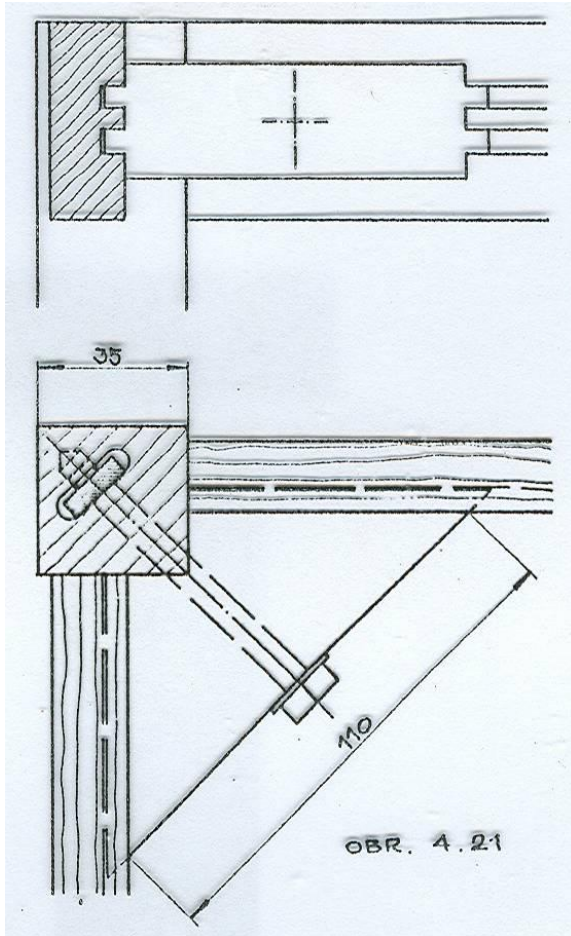


geschlitzte Zargen

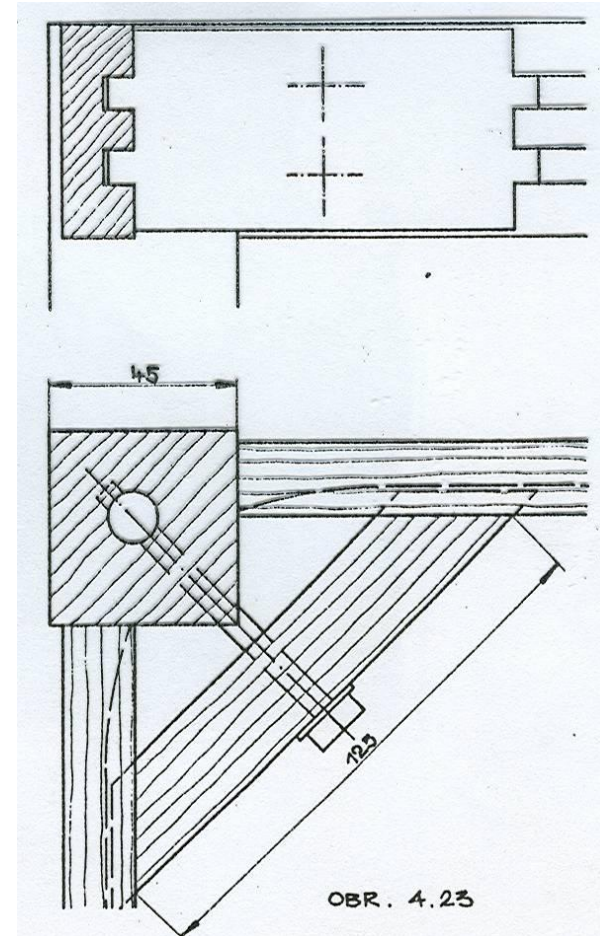
Na preplatovanie –
tvarované luby

2) Nosná časť stolov

Luby a nohy – demontovateľné spojenie – a)



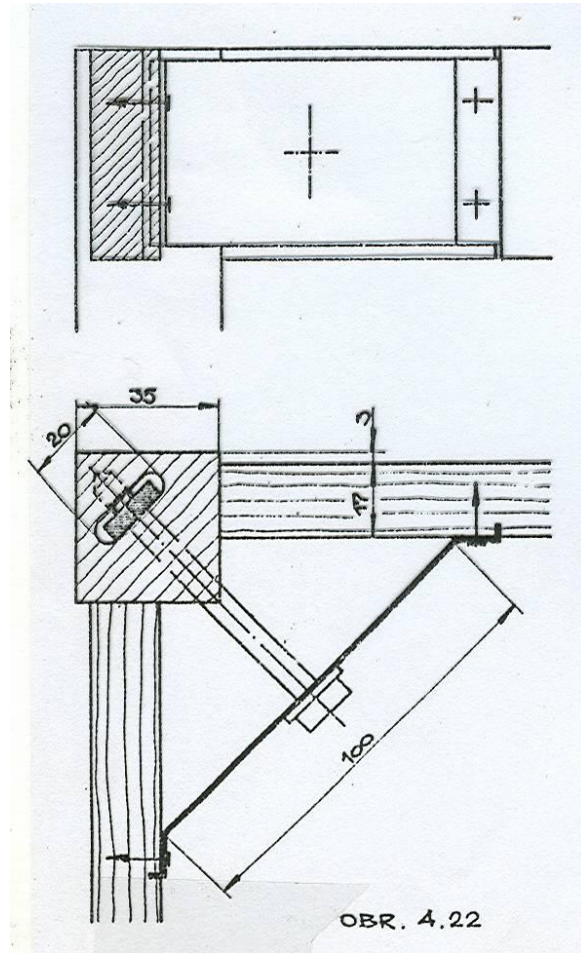
Skrutka a matica + uholník



**Skrutka a matica + lišta
drevená**

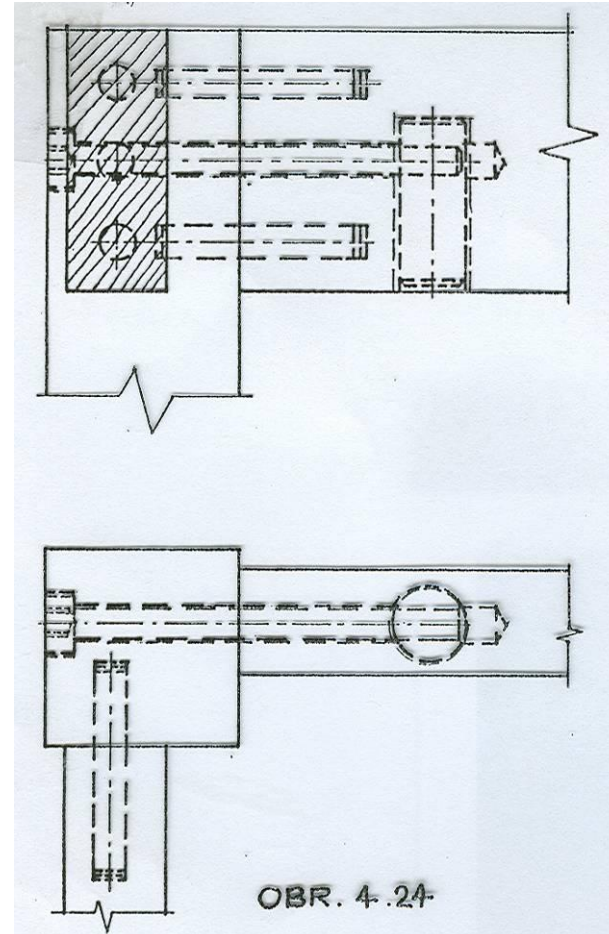
2) Nosná časť stolov

Luby a nohy – demontovateľné spojenie – b)



**Skrutka a matica + kovová
lišta**

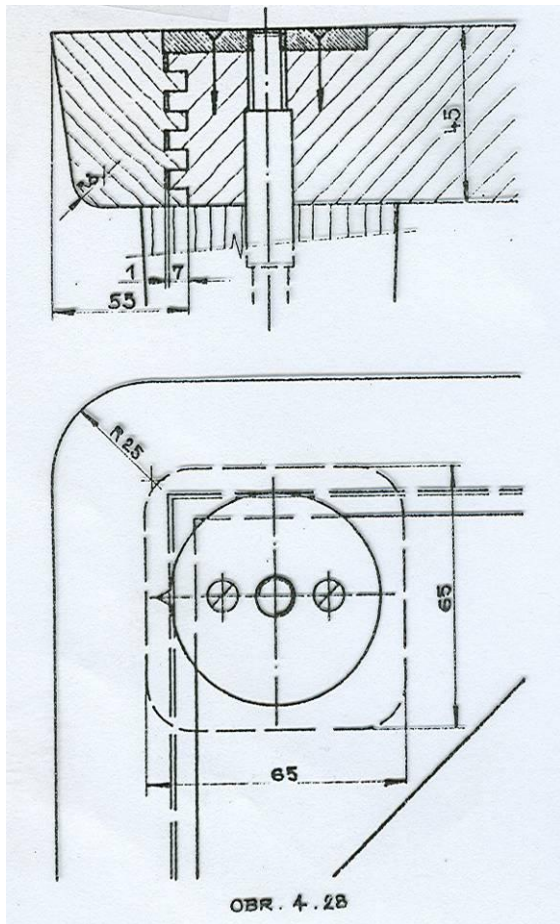
2) Nosná časť



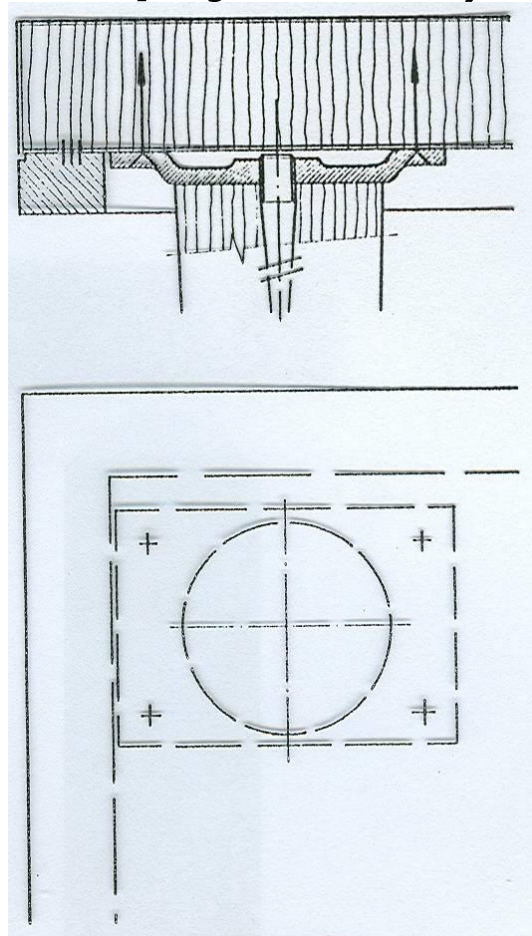
Skrutka a matica (valček)

2) Nosná časť stolov

Luby a nohy – demontovateľné spojenie – c)



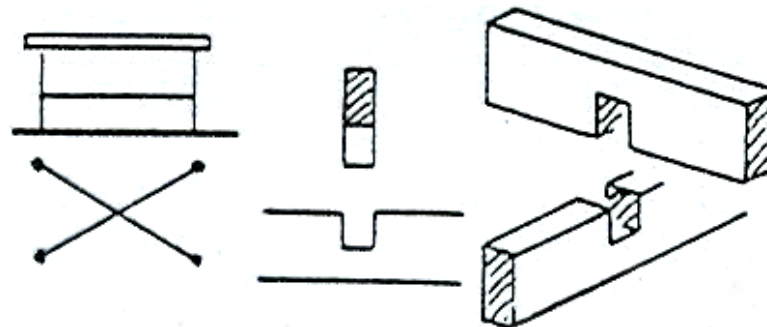
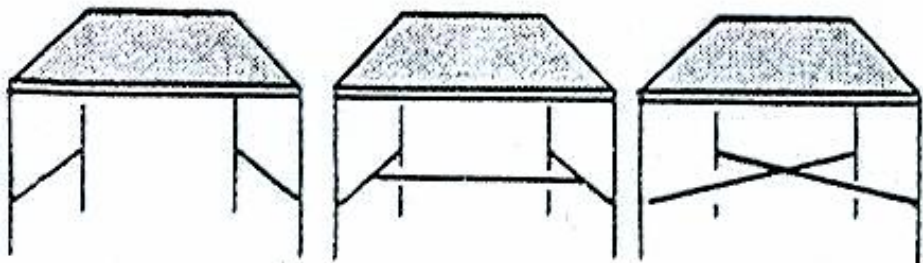
Kombinovaná skrutka a matica (platnička)



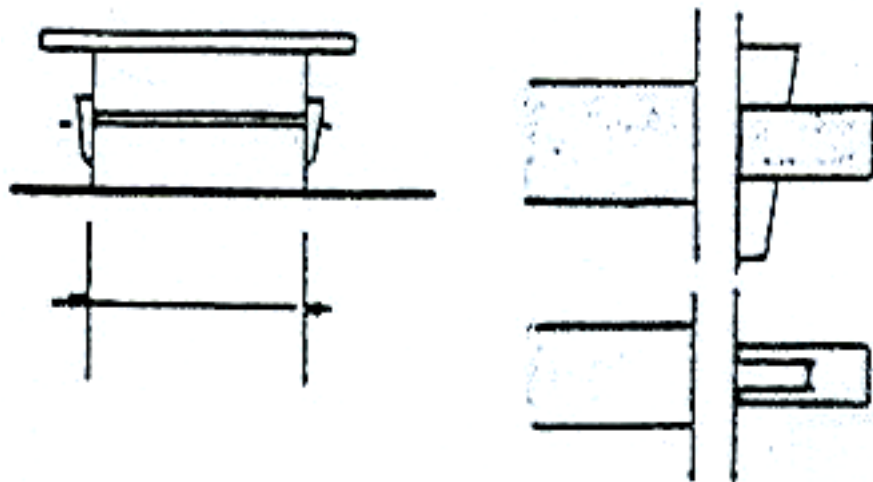
Kombinovaná skrutka a matica (profil)

2) Nosná časť stolov

Trnože



Usporiadanie trnoží



Krížové trnože



Spojenie pomocou dreveného klinu

3) Stolové dosky

Konštrukcia

- ako plošné dielce
- 1) homogénne (DTD, masív - škarovka)
- 2) vrstvené (latovka, preglejka, ...)
- 3) rámové (rám - výplň - plášť)

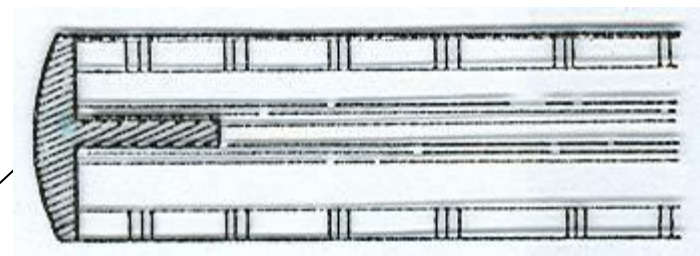
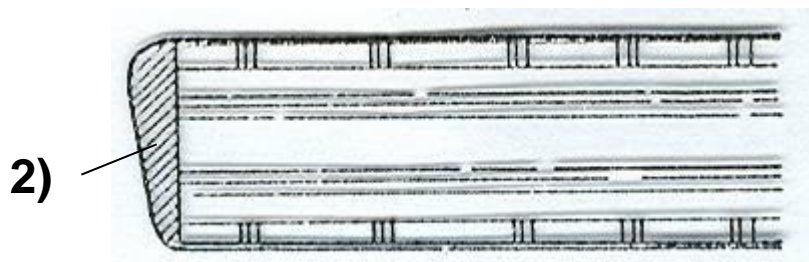
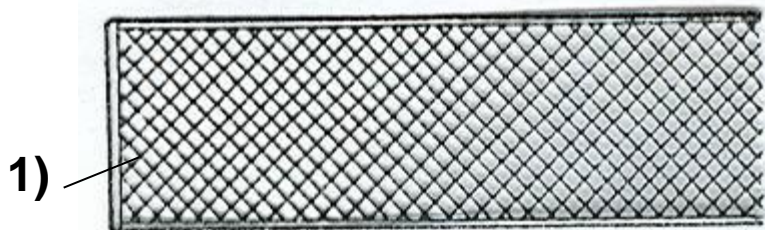
Materiál

- 1) drevo
- 2) drevné materiály
- 3) plastické látky
- 4) sklo
- 5) kameň
- 6) kov

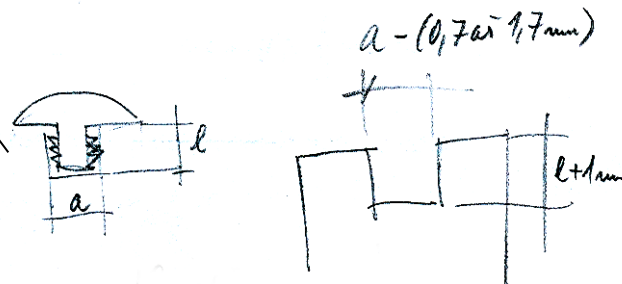
3) Stolové dosky

Úprava úzkých bokov

- 1) dyha
- 2) masívna lišta z dreva
- 3) profily z plastov alebo kovu (nasucho, lepením)
- 4) ABS hrany
- 5) PUR hmota (vypenením vo forme)
- 6) podlepenie dreveného rámu



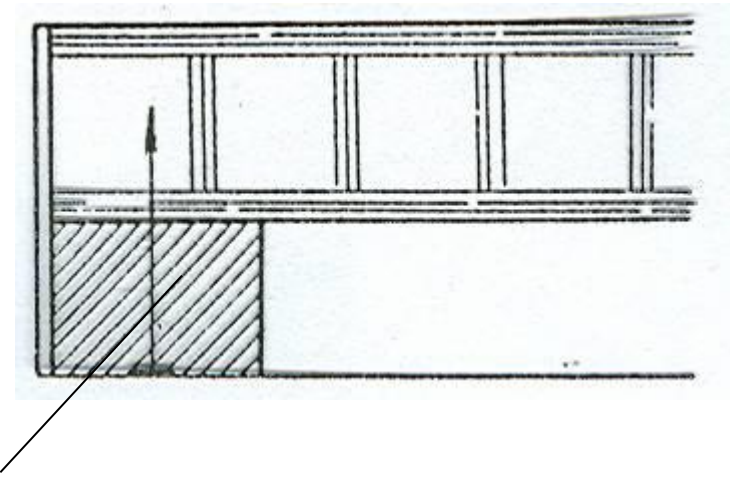
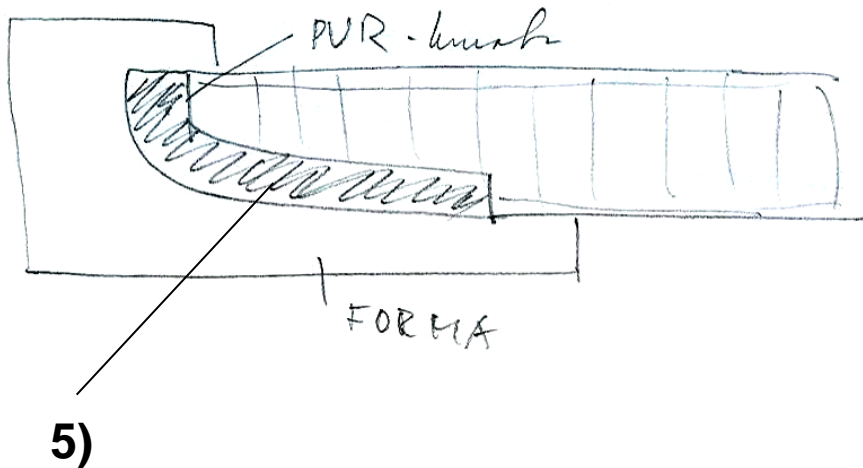
3)



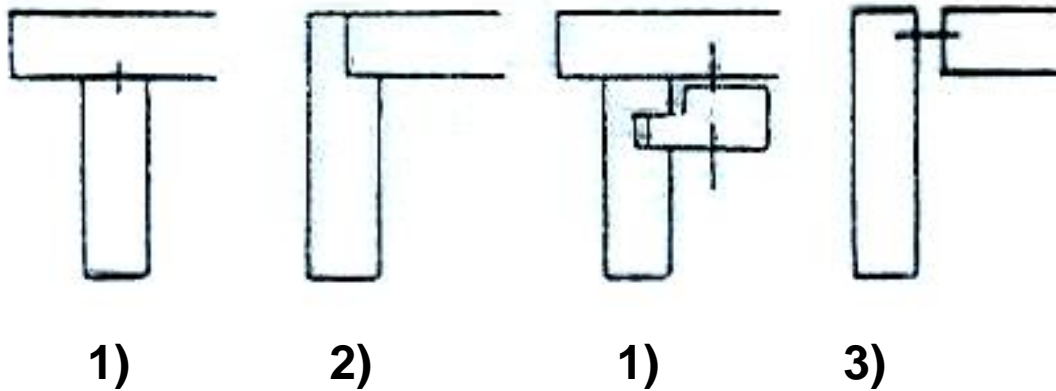
3) Stolové dosky

Úprava úzkých bokov

- 1) dyha
- 2) masívna lišta z dreva
- 3) profily z plastov alebo kovu (nasucho, lepením)
- 4) ABS hrany
- 5) PUR hmota (vypenením vo forme)
- 6) podlepenie dreveného rámu



3) Stolové dosky



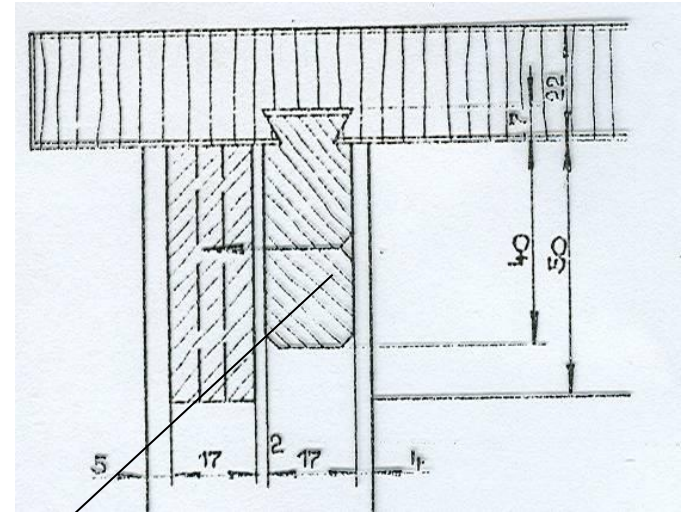
Poloha stolovej dosky a lubov

- 1) naložená na tupo
- 2) v polodrážke
- 3) vložená medzi luby

3) Stolové dosky

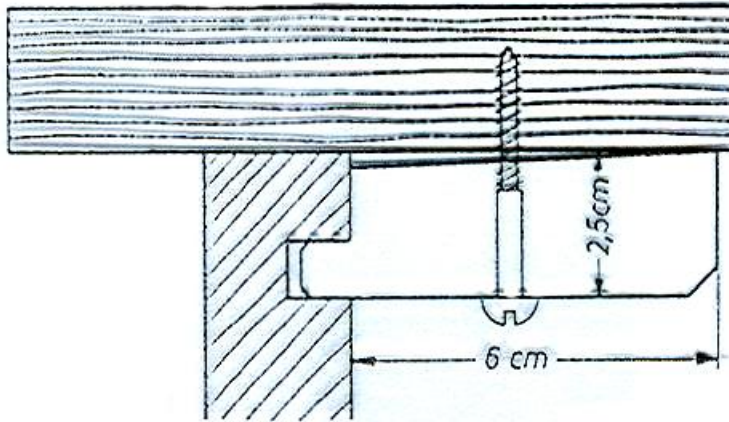
Pripevnenie k lubom

- 1) na zvlak
- 2) lištou na pero a drážku
- 3) uholník kovový alebo z plastu
- 4) na kolík
- 5) na skrutku do dreva



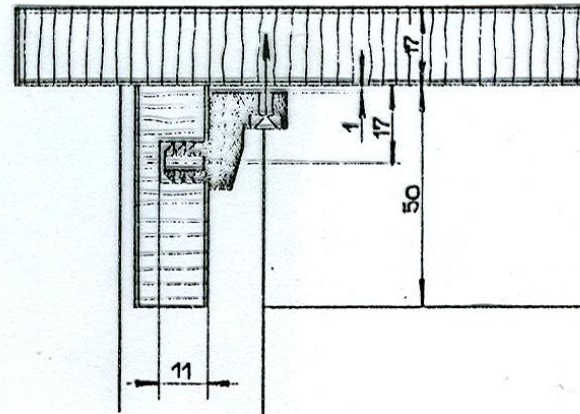
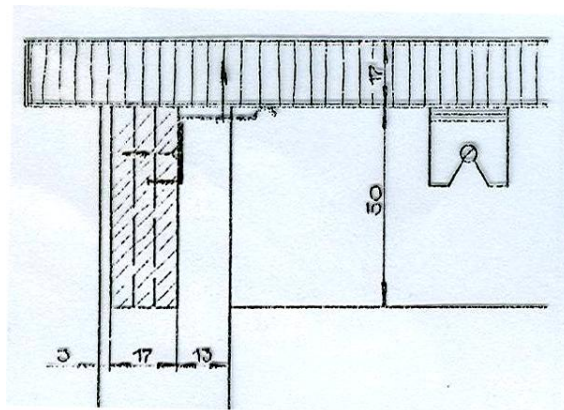
1)

3) Stolové dosky



Pripevnenie k lubom

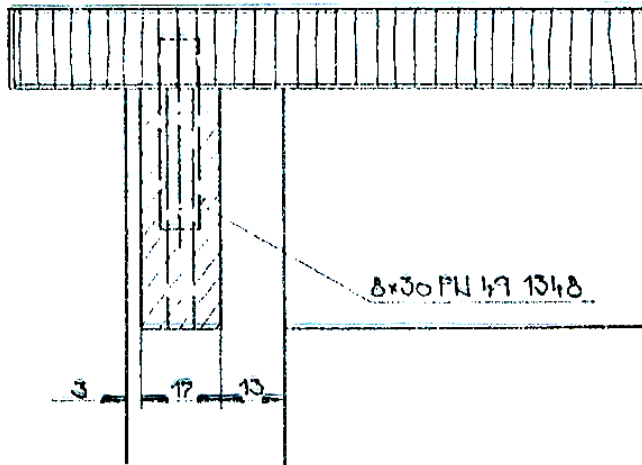
2) lištou na pero a drážku



Pripevnenie k lubom

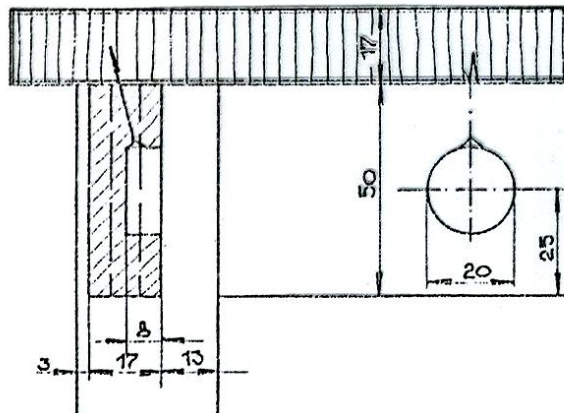
3) kovový uholník

3) Stolové dosky



Pripevnenie k lubom

4) na drevený kolík



Pripevnenie k lubom

5) na skrutku do dreva

4) Zmena polohy stolovej dosky

Zmena:

- 1) výšky
- 2) sklonu
- 3) výšky a sklonu

Zmena sklonu:

- 1) otočenie
- 2) zaistenie polohy

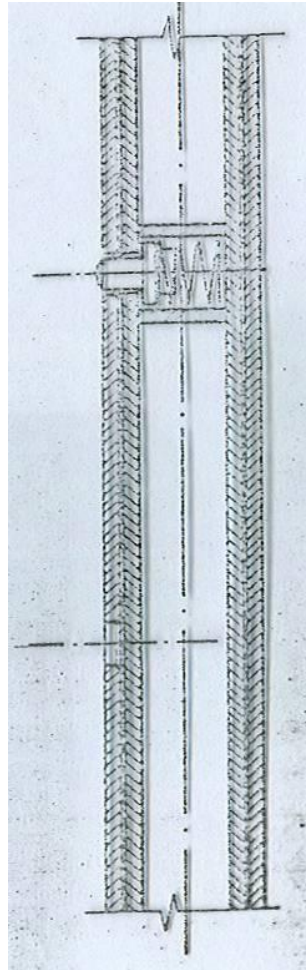
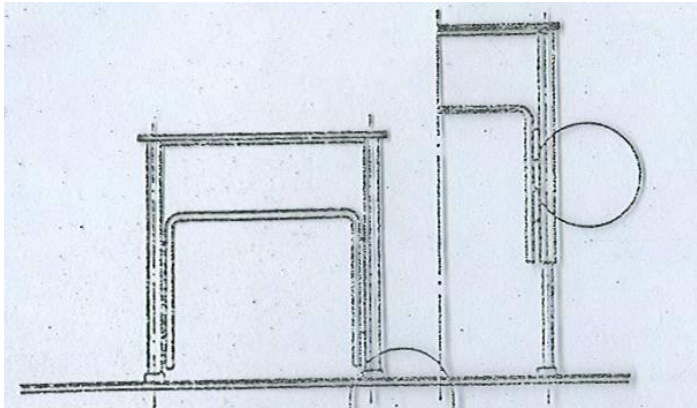
Zmena výšky:

- 1) mechanický
 - a) teleskop
 - b) nožnice
 - c) skrutky
 - d) excenter
- 2) pneumatický
- 3) hydraulický

Zmena výšky a sklonu:

- 1) kombinácia
 - a) napr. nožnice a teleskop

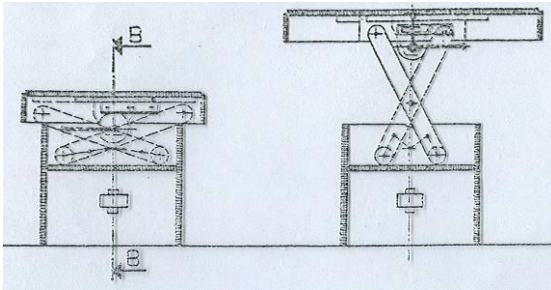
4) Zmena polohy stolovej dosky



Zmena výšky:

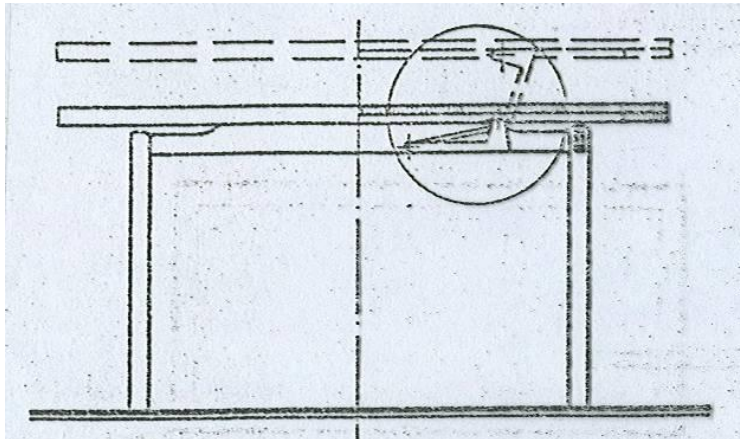
- 1) mechanický
- b) teleskop

4) Zmena polohy stolovej dosky



Zmena výšky:

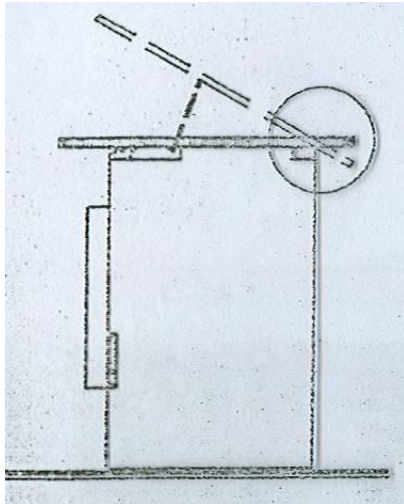
- 1) mechanický
- a) nožnice



Zmena výšky:

- 1) mechanický
- d) excenter

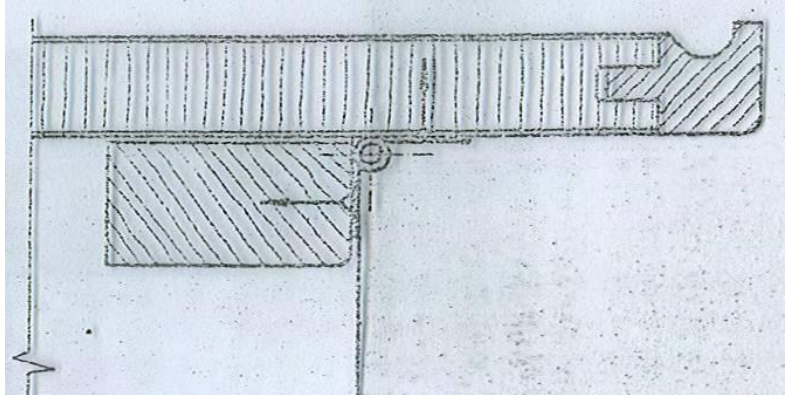
4) Zmena polohy stolovej dosky



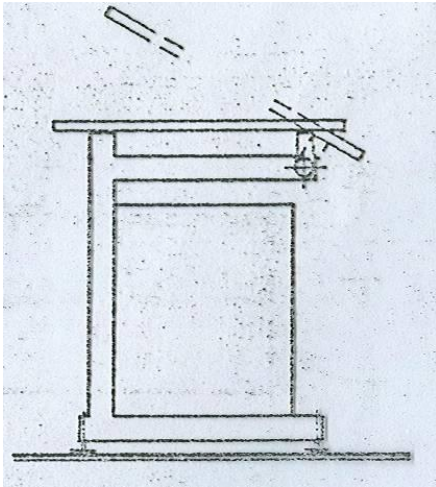
Zmena sklonu:

1) otočenie
(záves)

2) zaistenie polohy
(podpera a hrebeň)

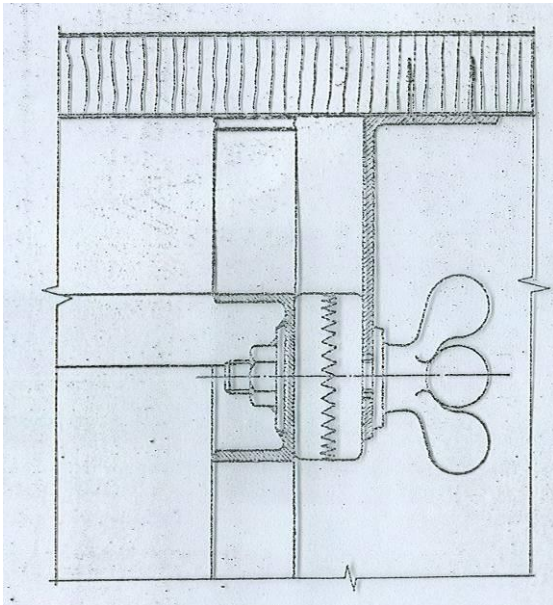


4) Zmena polohy stolovej dosky



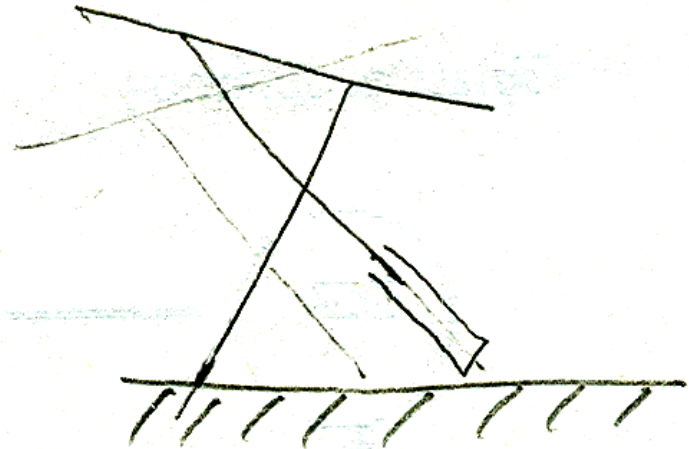
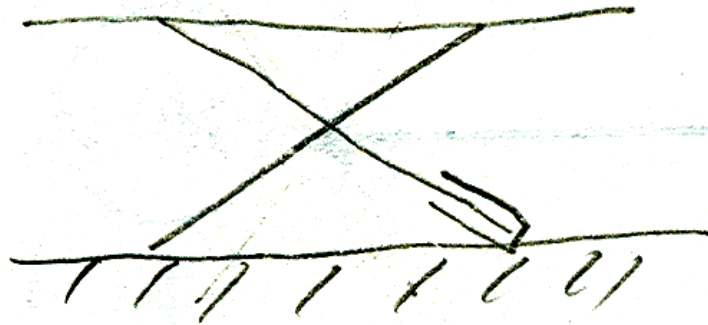
Zmena sklonu:

1) otočenie
a paistenie polohy
(ozubená spojka)



4) Zmena polohy
stolovej dosky

4) Zmena polohy stolovej dosky



Zmena výšky a sklonu:

1) kombinácia

a) napr. nožnice a teleskop